

# 画像診断症例クイズ



## Question 51 .....

出題者 倉敷中央病院 放射線診断科 加賀屋 駿・小山 貴

症 例：50 歳代女性

主 訴：両肺の多発腫瘤

既 往 歴：慢性 C 型肝炎（インターフェロン治療後）

生 活 歴：飲酒なし。喫煙なし。

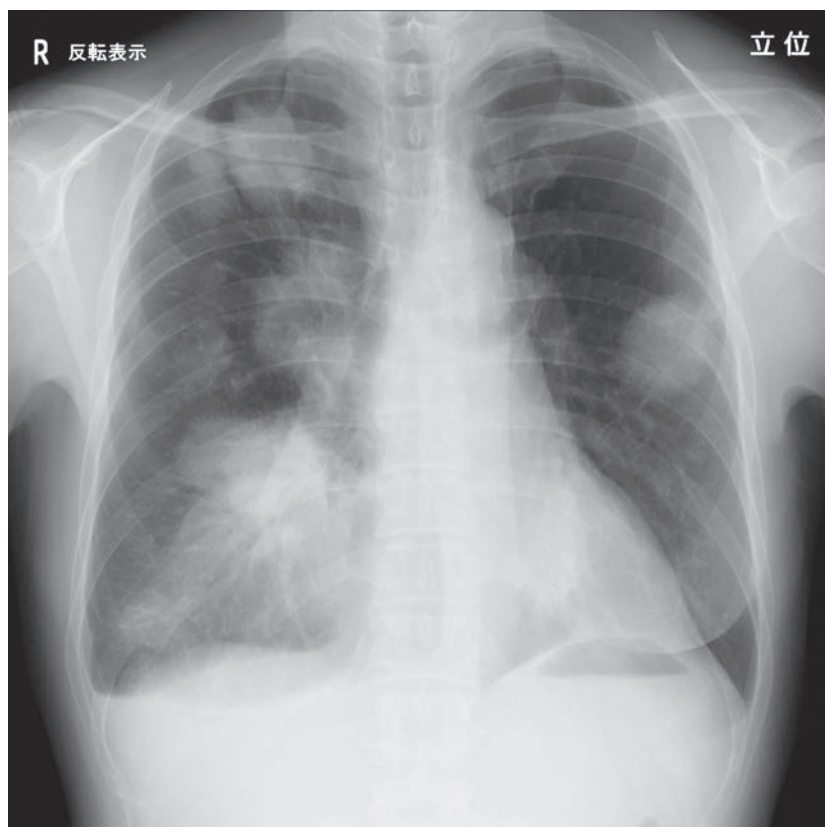
血液検査所見：WBC 5300 /  $\mu$ l、RBC 363 万 /  $\mu$ l、Hb 10.5 g/dl、Plt 26.6 万 /  $\mu$ l

総蛋白 8.0 g/dl、Alb 3.2 g/dl、AST 39 U/L、ALT 12 U/L、LDH 198 U/l、

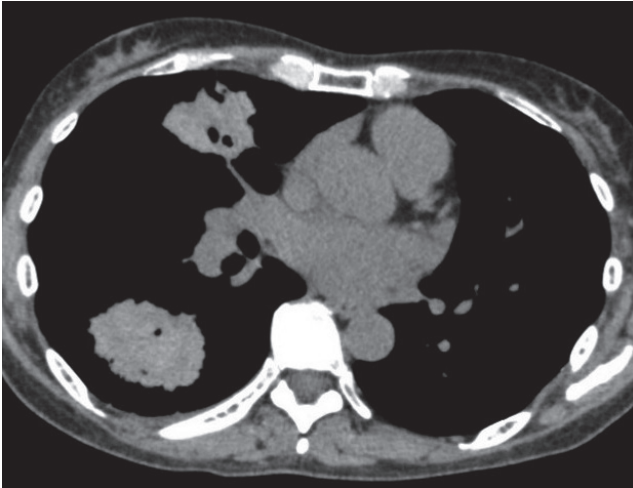
CRP 0.12 mg/dl

胸部単純写真、胸部単純 CT を提示します。診断は？

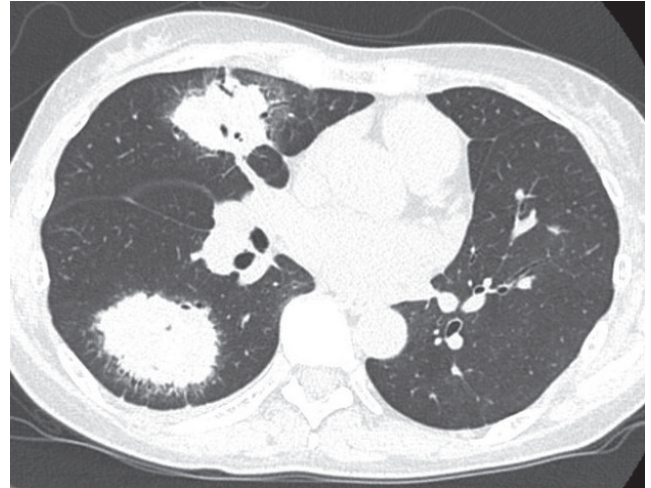
### 胸部単純写真



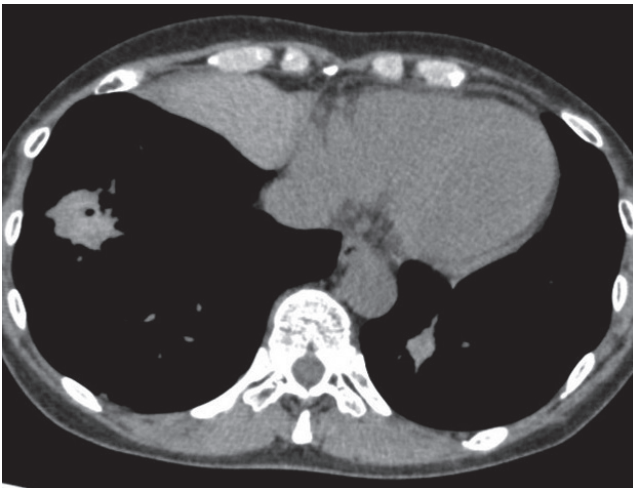
胸部単純 CT ① (縦隔条件)



胸部単純 CT ① (肺野条件)



胸部単純 CT ② (縦隔条件)



胸部単純 CT ② (肺野条件)



**応募方法:** JCR ホームページ「症例クイズ解答フォーム」より

**内容:** 出題者をうならせる論理的診断根拠をお示しください。その内容をもとに、最優秀・優秀・入賞の各賞を出題者に決定して頂きます。

**応募締切:** 2026 年 6 月 25 日

**備考:** ・JCR 非会員からの応募も可能ですが、なるべく御入会ください。

・出題症例の当事者や関係者(同一施設、主治医、たまたま研究会で画像を目にされ解答をご存知)の方は応募を御遠慮ください。

正解者全員のお名前を誌面、HP に掲載することにしました。成績優秀者は誌面および JCR ホームページでご氏名ご所属を発表の上、JCR 理事長からの表彰状と次の景品を贈呈します。

<b>最優秀(金賞)</b>	<b>2万円 Quo カード</b>	<b>1名様</b>
<b>優秀(銀賞)</b>	<b>1万円 Quo カード</b>	<b>2名様</b>
<b>入賞(銅賞)</b>	<b>1000円 Quo カード</b>	<b>3名様</b>

(入賞者多数の場合抽選)

皆様のご応募をお待ちしております。

解答掲載は次々号(271号)