

画像診断症例クイズ

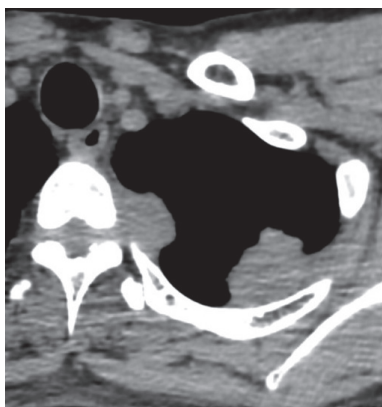


Question 50

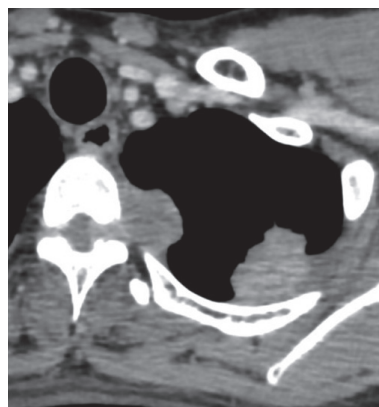
出題者 大分大学医学部附属病院 放射線科 須藤優輝

- 症例** : 45歳男性
- 主訴** : 左上腕・側胸部痛, 咳嗽
- 現病歴** : 2ヶ月前より左上腕, 側胸部の疼痛と咳嗽が出現。疼痛の分布から神経根症を疑い頸椎MRIが撮像されたが、偶発的に左胸部腫瘍を認めた。病変の精査目的に追加で造影CT、胸部MRI, FDG-PET/CT検査が施行された。
- 既往歴** : 痙性斜頸(当院脳神経内科通院中)
- 生活歴** : 喫煙20本×25年(20-45歳, current smoker)、飲酒ビール500ml×5/日、粉塵曝露歴なし
- 血液検査** : AFP 152.5 ng/ml, CEA 5.8 ng/ml, SCC 2.0 ng/ml, シフラ 2.3 ng/ml, 可溶性IL-2レセプター 555 U/ml

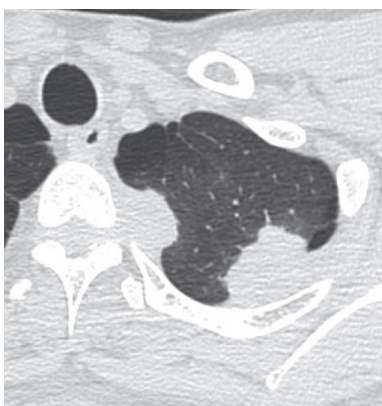
単純CT



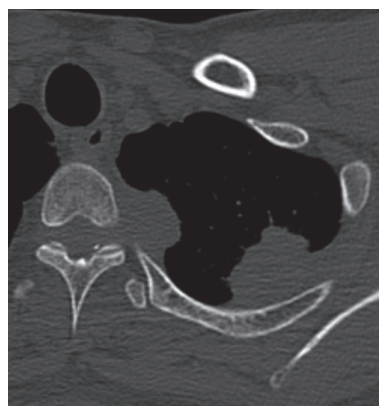
造影CT



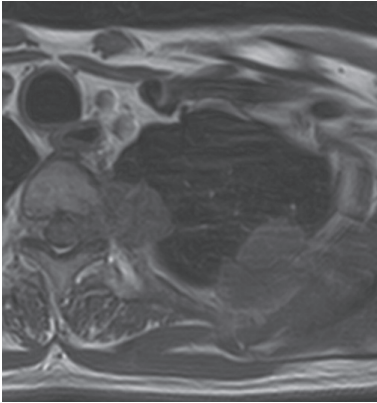
肺野条件



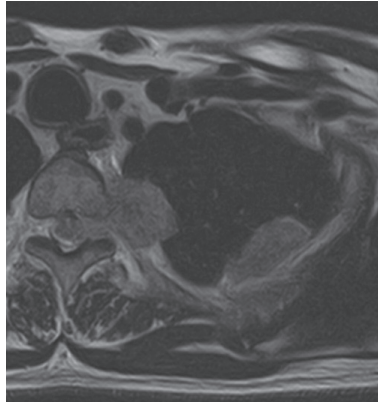
骨条件



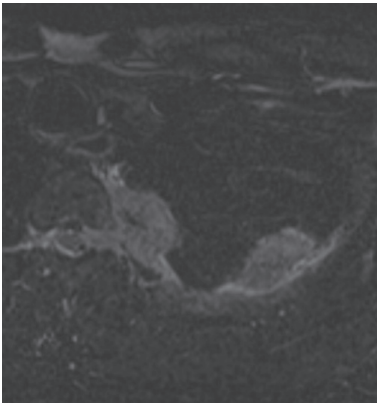
T1WI



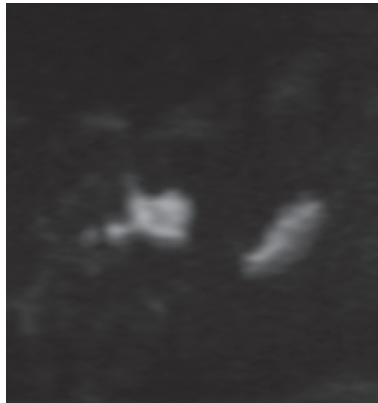
T2WI



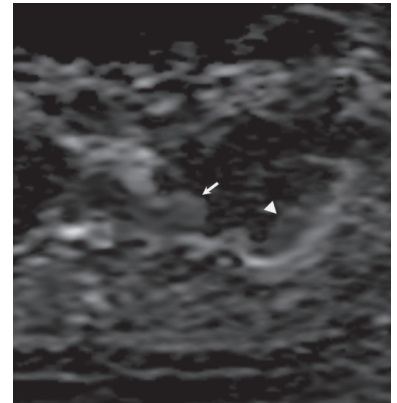
STIR



DWI



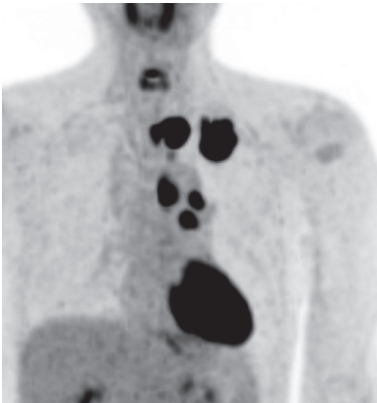
ADCmap



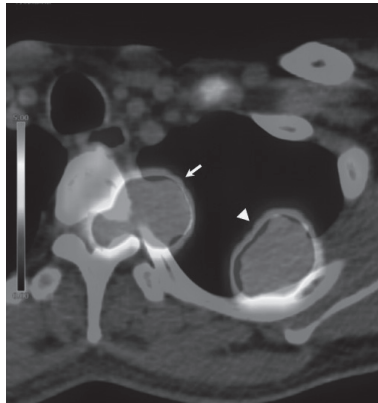
ADC 値

・矢印： $0.75 \times 10^{-3} \text{ x mm}^2/\text{s}$ ・矢頭： $0.79 \times 10^{-3} \text{ x mm}^2/\text{s}$

MIP



PET-CT



PET-CT

・矢印：SUVmax 20.7 → 24.4

・矢頭：SUVmax 18.3 → 21.5

応募方法：JCR ホームページ「症例クイズ解答フォーム」より

内容：出題者をうならせる論理的診断根拠をお示しください。その内容をもとに、最優秀・優秀・入賞の各賞を出題者に決定して頂きます。

応募締切：2026年4月25日

備考：・JCR 非会員からの応募も可能ですが、なるべく御入会ください。

・出題症例の当事者や関係者（同一施設、主治医、たまたま研究会で画像を目にされ解答をご存知）の方は応募を御遠慮ください。

正解者全員のお名前を誌面、HP に掲載することになりました。成績優秀者は誌面および JCR ホームページでご氏名ご所属を発表の上、JCR 理事長からの表彰状と次の景品を贈呈します。

最優秀（金賞） 2万円 Quo カード 1名様

優秀（銀賞） 1万円 Quo カード 2名様

入賞（銅賞） 1000円 Quo カード 3名様

（入賞者多数の場合抽選）

皆様のご応募をお待ちしております。

解答掲載は次々号 (270 号)