

Diagnostic imaging case quiz

# 画像診断症例クイズ

## Question 49 .....

出題者 兵庫県立こども病院 放射線診断科 乗本周平

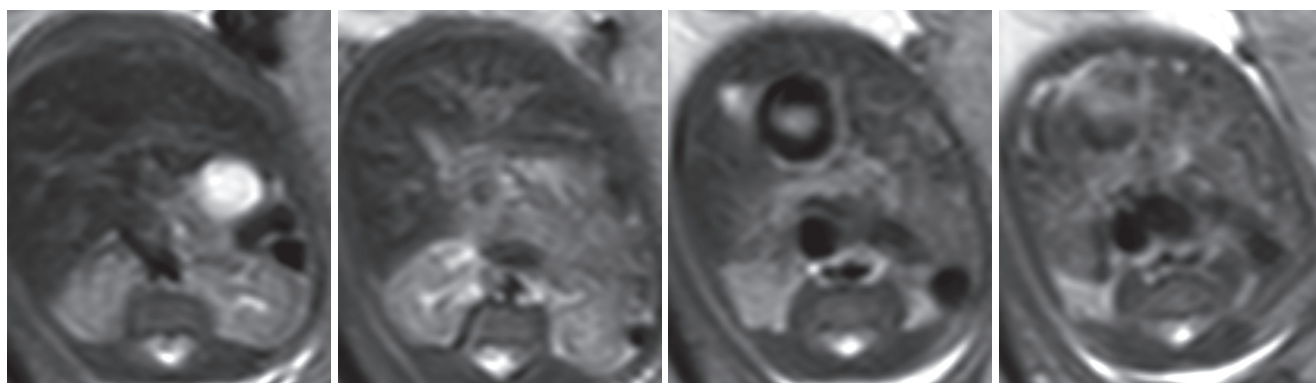
症 例：妊娠 26 週 胎児（女児）

現 病 歴：妊娠 20 週の健診時に、超音波検査にて胎児腹部腫瘍性病変が指摘された。

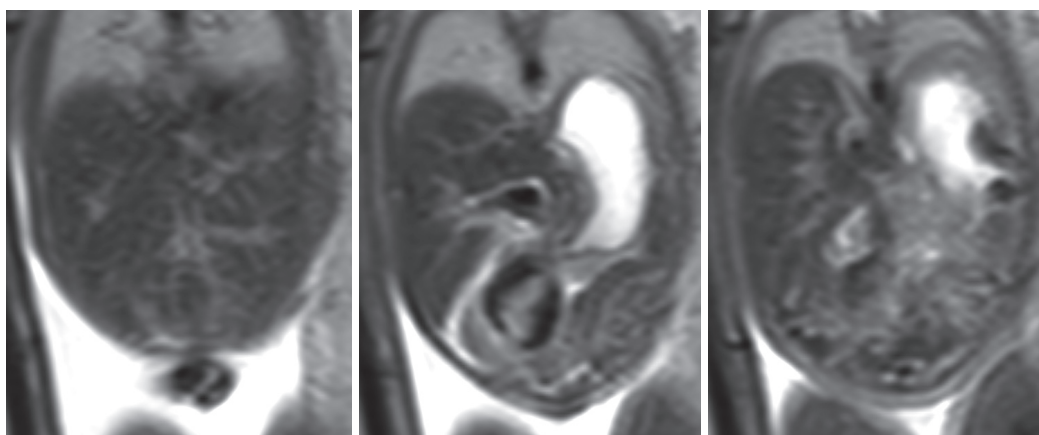
母体既往歴：特記事項なし

当院で精査目的に撮像された妊娠 26 週での胎児 MRI を提示します。診断をお願いします。

【図 1】 T2 強調横断像 (HASTE)

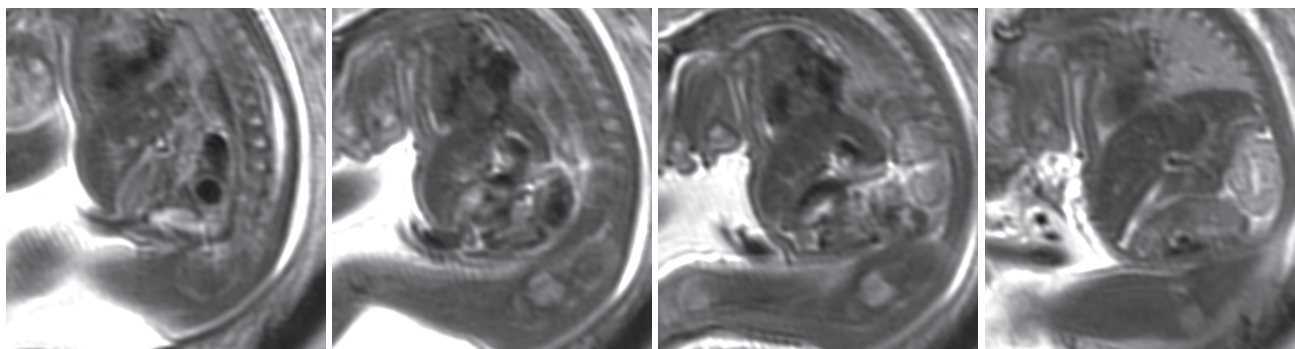


【図 2】 T2 強調冠状断像 (HASTE)

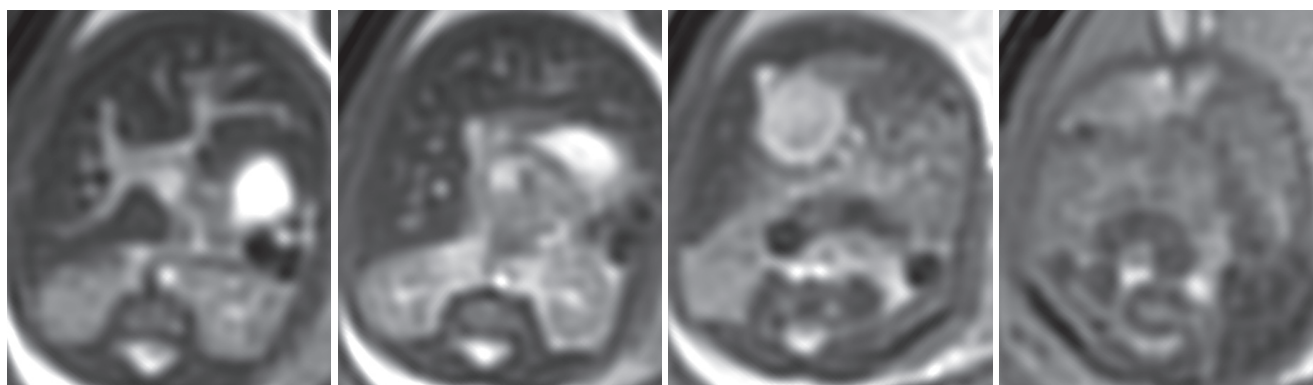


(撮像条件により、本来の冠状断より断面がずれた画像となっています)

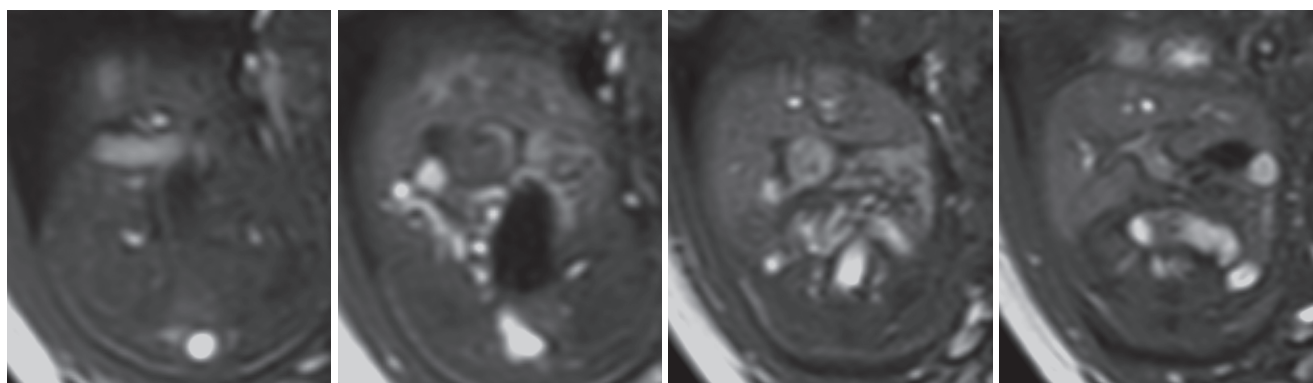
【図 3】 T2 強調矢状断像 (HASTE)



【図 4】 T2 強調横断像 (True FISP)



【図 5】 T1 強調冠状断像



**応募方法:** JCR ホームページ「症例クイズ解答フォーム」より

**内 容:** 出題者をうならせる論理的診断根拠をお示しください。その内容をもとに、最優秀・優秀・入賞の各賞を出題者に決定して頂きます。

**応募締切:** 2026 年 2 月 25 日

**備 考:** ・JCR 非会員からの応募も可能ですが、なるべく御入会ください。

・出題症例の当事者や関係者(同一施設、主治医、たまたま研究会で画像を目にされ解答をご存知)の方は応募を御遠慮ください。

正解者全員のお名前を誌面、HP に掲載することにした。成績優秀者は誌面および JCR ホームページでご氏名ご所属を発表の上、JCR 理事長からの表彰状と次の景品を贈呈します。

<b>最優秀(金賞)</b>	<b>2 万円 Quo カード</b>	<b>1 名様</b>
<b>優 秀(銀賞)</b>	<b>1 万円 Quo カード</b>	<b>2 名様</b>
<b>入 賞(銅賞)</b>	<b>1000 円 Quo カード</b>	<b>3 名様</b>

(入賞者多数の場合抽選)

皆様のご応募をお待ちしております。

解答掲載は次々号(269 号)