

Diagnostic imaging case quiz

画像診断症例クイズ

Question 48

出題者 川崎医科大学総合医療センター 放射線科 加藤勝也

症 例：50 歳代 女性

主 訴：労作時呼吸困難（軽度）

家 族 歴：特記すべき事なし

職 業 歴：主婦

既 往 歴：脂肪肝

生 活 歴：喫煙なし、飲酒なし、アレルギー歴なし、ペット飼育なし

現 病 歴：2 年前ごろから労作時に軽度の呼吸困難を自覚しており、脂肪肝にて通院中に撮影した胸部単純写真で異常を指摘された

身体所見：身長 158cm、体重 66kg、血圧 136/86mmHg、脈拍 80/ 分、SpO2 96%(Room Air)、
体温 36.4℃、心音・呼吸音 異常なし

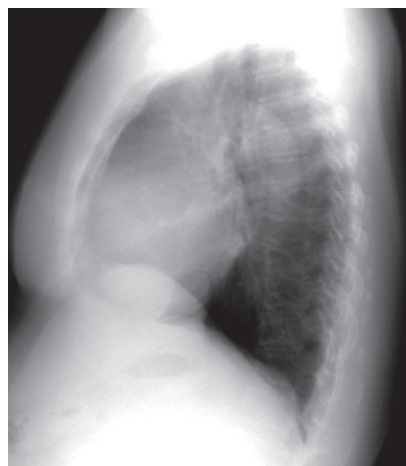
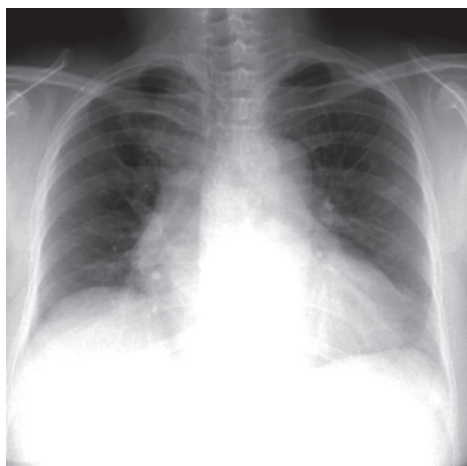
血液生化学所見：

WBC 4100/ μ l (Seg 53.0%, Stab 0.5%, Eos 1.0%, Bas 0.5%, Mon 4.5%, Lym40.0%, Aty-Lym 0.5%),
RBC 496 万 / μ l, Hgb 14.8 g/dl, Hct 44.9 %, Plt 14.1 万 / μ l, 血沈 10mm/25mm (1h/2h)
TP 7.3 g/dl, Alb 4.5 g/dl, T-Bil 0.5 mg/dl, GOT 39 IU/l, GPT 74 IU/l,
ALP 87 IU/l, γ -GTP 44 IU/l, LDH 416 IU/l, CHE 539 IU/l, BUN 18.9mg/dl, Crea 0.5 mg/dl,
CRP 0.2 mg/dl, IgG 1300mg/dl, IgM 104mg/dl, KL-6 313 U/ml, SP-D 159 ng/ml, CEA 1.2 ng/ml,
ACE 9.3 IU/l, リゾチーム 5.0 μ g/ml

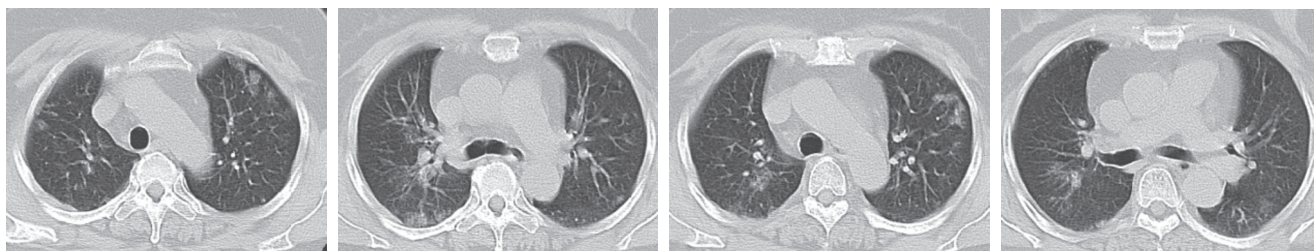
以下に胸部単純 X 線像と胸部 CT・HRCT を示す。

診断は？

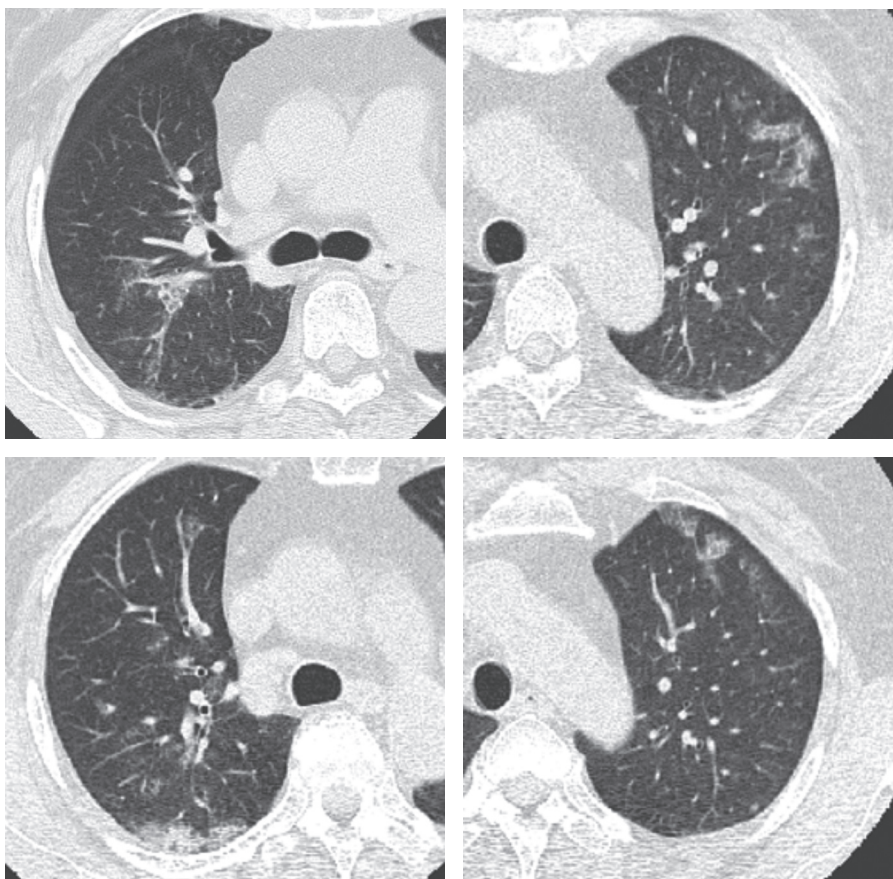
【図 1】 胸部単純 X 線像



【図 2-a】胸部 CT (5mm 厚、肺野条件)



【図 2-b】HRCT (2mm 厚)



応募方法: JCR ホームページ「症例クイズ解答フォーム」より

内 容: 出題者をうならせる論理的診断根拠をお示しください。その内容をもとに、最優秀・優秀・入賞の各賞を出題者に決定して頂きます。

応募締切: 2025 年 12 月 25 日

備 考: ・JCR 非会員からの応募も可能ですが、なるべく御入会ください。

・出題症例の当事者や関係者(同一施設、主治医、たまたま研究会で画像を目にされ解答をご存知)の方は応募を御遠慮ください。

正解者全員のお名前を誌面、HP に掲載することにしました。成績優秀者は誌面および JCR ホームページでご氏名ご所属を発表の上、JCR 理事長からの表彰状と次の景品を贈呈します。

| | | |
|----------------|-----------------------|-------------|
| 最優秀(金賞) | 2 万円 Quo カード | 1 名様 |
| 優 秀(銀賞) | 1 万円 Quo カード | 2 名様 |
| 入 賞(銅賞) | 1000 円 Quo カード | 3 名様 |

(入賞者多数の場合抽選)

皆様のご応募をお待ちしております。

解答掲載は次々号(268 号)