

画像診断症例クイズ



Question 42

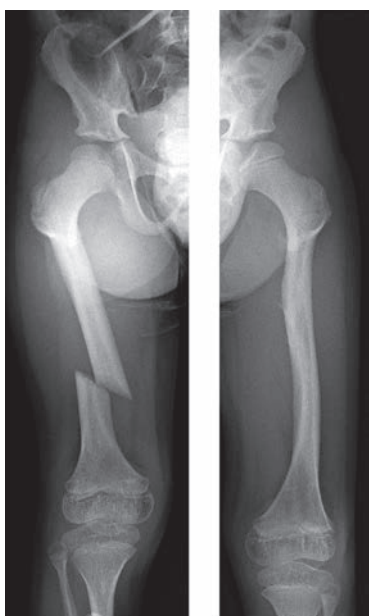
出題者 埼玉県立小児医療センター 放射線科 田波 穰

症 例：3歳 男児
 主 訴：近医で骨折と診断され、当院紹介受診
 既往 歴：僧帽弁閉鎖不全
 現 病 歴：階段で転倒後、近医を救急受診

診断をお願いします。

なお、僧帽弁閉鎖不全は診断とは無関係と考えられております。

3歳時点 両側大腿骨正面像



参照画像 11ヶ月時点 胸部正面像



応募方法: JCR ホームページ「症例クイズ解答フォーム」より

内 容: 出題者をうならせる論理的診断根拠をお示しください。その内容をもとに、最優秀・優秀・入賞の各賞を出題者に決定して頂きます。

応募締切: 2024年12月25日

備 考: ・ JCR 非会員からの応募も可能ですが、なるべく御入会ください。

・ 出題症例の当事者や関係者(同一施設、主治医、たまたま研究会で画像を目にされ解答をご存知)の方は応募を御遠慮ください。

正解者全員のお名前を誌面、HPに掲載することにしました。成績優秀者は誌面および JCR ホームページでご氏名ご所属を発表の上、JCR 理事長からの表彰状と次の景品を贈呈します。

最優秀(金賞)	2万円 Quo カード	1名様
優 秀(銀賞)	1万円 Quo カード	2名様
入 賞(銅賞)	1000円 Quo カード	3名様

(入賞者多数の場合抽選)

皆様のご応募をお待ちしております。

解答掲載は次々号(262号)