

How to Join

【参加方法】

- 私たち放射線科専門医は、先端技術を操るプロフェッショナルです。
- JCRは、放射線診療に関与する放射線診断専門医、放射線治療専門医、IVR(Interventional Radiology)専門医(放射線カテーテル治療専門医)の集まりです。
- 専門医会は多くのメンバーズベネフィットを準備しています。最新の情報を提供するとともに、人工知能や働き方改革の分野にも精通した情報を共有できます。
- JCRの会員になり、多くの患者さんの診断と治療のために一緒に頑張りましょう!

私たちは
放射線医療の発展を通して
国民の健康と福祉に
貢献します。



Application

【入会申込】

正 会 員：日本放射線診断専門医
日本放射線治療専門医

準 会 員：上記専門医を目指す初期・後期研修医、
レジデント(専門医機構試験合格者)で
日本医学放射線学会会員

日本放射線科専門医会・医会へ入会をご希望の方
会員専用ページの「入会申込」から、申込フォームに必要事項をご入力してください。

入会金と年会費

- 正会員：入会金 ……5,000円
年会費 ……10,000円
- 準会員：入会金 ……5,000円
年会費 ……なし

本会の年会費期間

- 6月1日～5月31日
- 初年度は、入会時から5月31日までの年会費となります

<https://www.jcr.or.jp/jct/>

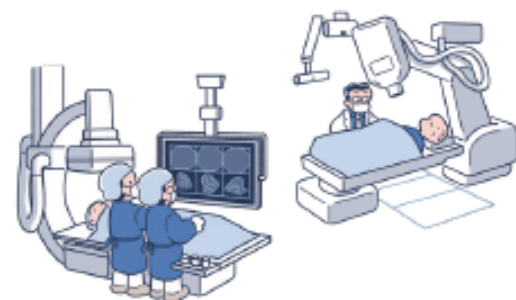


Let's Become a

JCR

Member

J C R 会 員 に な ろ う



Japanese College of Radiology
日本放射線科専門医会・医会

