

# 肝臓造影 CTにおける 至適造影法

- 今までの標準、これからの標準 -

若手医師にもわかりやすい  
肝・膵造影CTの基礎と最新知見

金沢  
開催

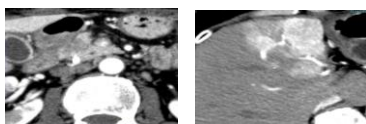


## セミナーのポイント

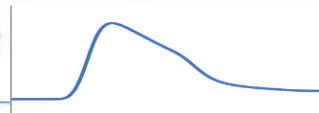
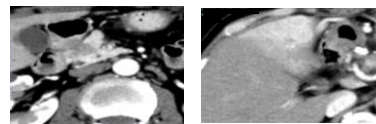
- ✓ 造影理論の基礎をやさしく解説
- ✓ 肝・膵における造影法の考え方を整理
- ✓ 今までの標準と、これからの標準を比較
- ✓ 明日からの撮像・読影に役立つ実践的内容

## 今までの標準から、これからの標準

今までの標準 (従来法)



これからの標準 (可変注入法)



基礎から最新の知見まで、わかりやすく

座長

市川 新太郎 先生

山梨大学医学部  
放射線医学講座 主任教授

演者

市川 智章 先生

群馬大学大学院 医学系研究科  
放射線診断核医学分野 客員教授

日時

2026年 7月19日(日)  
9:55~10:45

会場

第2会場  
ニューグランドホテル5階  
「銀扇」

整理券制ではございませんので、直接会場までお越しください。

共催



JCRミッドサマーセミナー2026  
株式会社 根本杏林堂