

画像診断症例クイズ

Question 15

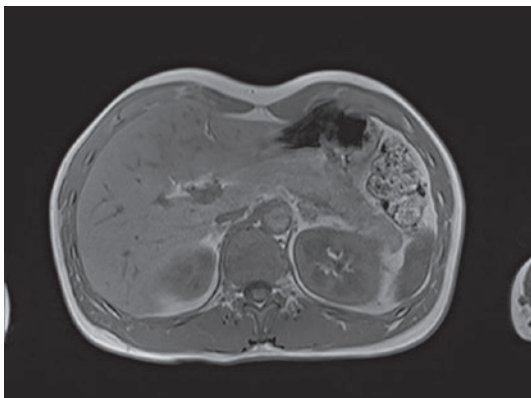
出題者 神戸大学医学部附属病院 放射線診断・IVR科 辻田有志, 祖父江慶太郎

症 例：40代男性

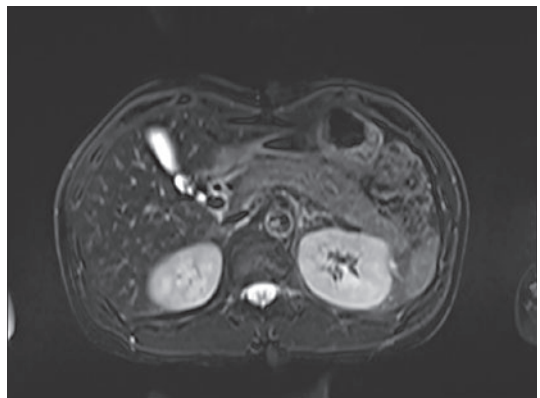
現 病 歴：近医で高血圧を指摘された。内服での降圧が不十分であり、
精査のため受診された。

血液検査 (前医)：アドレナリン < 0.01 ng/ml (≤ 0.17)
ノルアドレナリン 0.13 ng/ml (0.15~0.57)
ドーパミン 0.04 ng/ml \uparrow (≤ 0.03)
蓄尿検査 (前医)：メタネフリン 0.13 mg/day (0.04~0.19)
ノルメタネフリン 0.42 mg/day \uparrow (0.09~0.33)

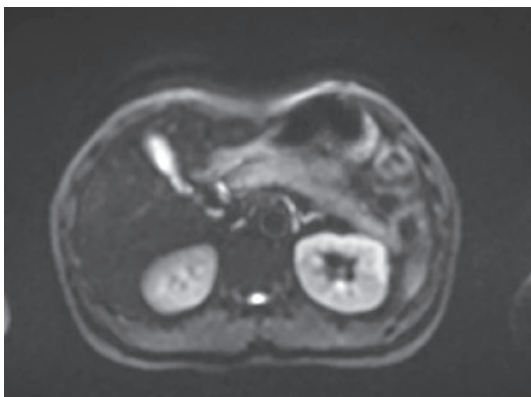
^{123}I -MIBG シンチグラフィ, MRI を供覧します。あなたの診断は？



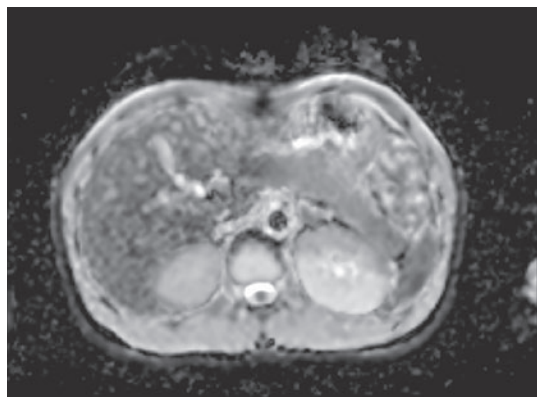
A. T1 強調画像



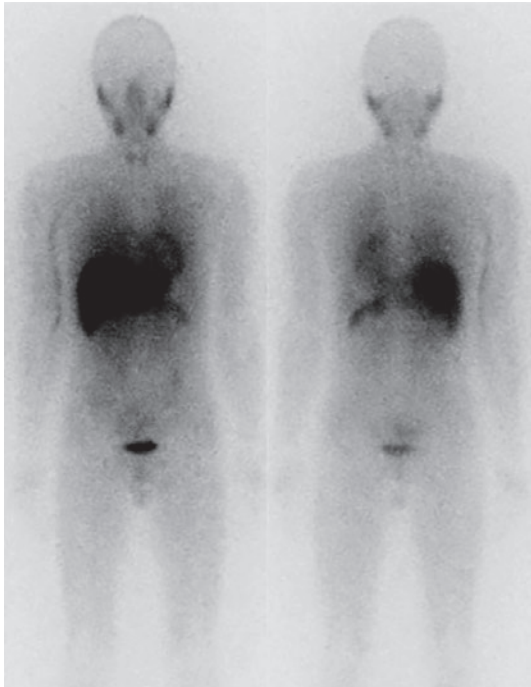
B. 脂肪抑制 T2 強調画像



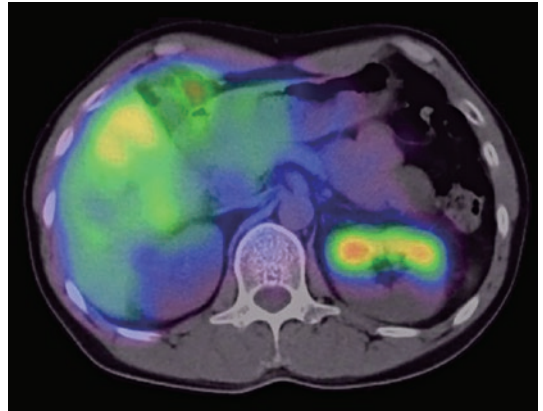
C. 拡散強調画像



D. ADC



E. 全身プランナー像



F. fusion

応募方法：JCRホームページ「症例クイズ解答フォーム」より

内容：出題者をうならせる論理的診断根拠をお示しください。その内容をもとに、最優秀・優秀・入賞の各賞を出題者に決定して頂きます。

応募締切：2020年5月8日

備考：・JCR非会員からの応募も可能ですが、なるべく御入会ください。
・たまたま出題症例の当事者や関係者（同一施設、主治医、研究会で画像を目にされ解答をご存知）の方は応募を御遠慮ください。

成績優秀者には誌面およびJCRホームページでご氏名ご所属を発表の上、JCR理事長からの表彰状と次の景品を贈呈します。

最優秀（金賞）	2万円Quoカード	1名様
優秀（銀賞）	1万円Quoカード	2名様
入賞（銅賞）	1000円Quoカード	3名様

（入賞者多数の場合抽選）

皆様のご応募をお待ちしております。

解答掲載は次々号（235号）